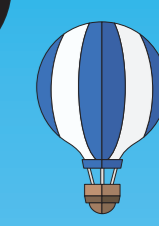


| 2019年9月10日まで<br>(漢字表記) | 2019年9月11日から<br>(アルファベット表記)                                    | 運行<br>会社 | 旧<br>案内番号                                 | 新<br>案内番号      | 運行ルート  |      |  |
|------------------------|--|----------|---|----------------|--|------|--|
| 川系統                    | R系統<br>【世安・川尻経由】<br>宇土・松橋<br>本山営業所(迎宝町経由)                      | 産交       | 県20→川11                                   | R1-1           | 県会議事堂～県庁～水前寺公園～水道町～桜町バスターミナル～世安町～【川尻市道】～川尻駅前～リバグリーン八幡  |      |  |
|                        |  | 産交       | 県20→川11                                   | R1-2           | 県会議事堂～県庁～水前寺公園～水道町～桜町バスターミナル～世安町～【川尻市道】～川尻駅前～国町駐車場   |      |  |
|                        |  | 熊本       | 川12                                       | R1-3           | 北窪～県庁～水前寺公園～桜町バスターミナル～世安町～【川尻市道】～川尻駅前～南区役所   |      |  |
|                        |  | 産交       | 県20→川11                                   | R1-5           | 県会議事堂～県庁～水前寺公園～水道町～桜町バスターミナル～世安町～【川尻市道】～川尻駅前～宇土駅前～松橋産交   |      |  |
|                        |  | 産交       | 川16                                       | R2-1           | 桜町バスターミナル～世安町～【国道】～五反田～川尻駅前～リバグリーン八幡   |      |  |
|                        |  | 産交       | 川16                                       | R2-2           | 桜町バスターミナル～世安町～【国道】～五反田～川尻駅前～国町駐車場  |      |  |
|                        |  | 産交       | 川18                                       | R3-3           | 桜町バスターミナル～世安町～【国道】～熊本農業高校～南区役所   |      |  |
|                        |  | 産交       | 川18                                       | R3-4           | 桜町バスターミナル～世安町～【国道】～熊本農業高校～宇土駅東口  |      |  |
|                        |  | 産交       | 川18                                       | R3-5           | 桜町バスターミナル～世安町～【国道】～熊本農業高校～宇土駅東口～松橋産交   |      |  |
|                        |  | 都市       | -   | R4-1           | 桜町バスターミナル～迎宝町～本山営業所  |      |  |
| 野系統                    | S系統<br>【熊本駅・蓮台寺・野口経由】<br>熊本港・春日校<br>並建・白藤・済生会病院<br>アクアドーム・西部車庫 | 産交       | 東4→西12                                    | S1-0           | 沼山津(小楠記念館入口)～東区役所～健康電停～熊商前～水前寺公園～桜町バスターミナル～春日校前～田崎市場前～西部車庫   |      |  |
|                        |  | 都市       | -   | S2-1           | 桜町バスターミナル～熊本駅・森都心プラザ～本山営業所   |      |  |
|                        |  | 産交       | 子1→西18                                    | S3-0           | 楠田地～二里木～竜田口駅～熊本大学～子飼橋～桜町バスターミナル～熊本駅～蓮台寺～西部車庫   |      |  |
|                        |  | 都市       | 西3  | S3-1           | 桜町バスターミナル～熊本駅～蓮台寺～平成けやき通り～流通団地～済生会病院   |      |  |
|                        |  | 産交       | 西7  | S3-2           | 桜町バスターミナル～熊本駅～蓮台寺～西区役所～熊本港   |      |  |
|                        |  | 産交       | 県14→野1                                    | S4-1           | 沼山津(小楠記念館入口)～健康四ツ角～自衛隊前～県庁～水前寺公園～桜町バスターミナル～熊本駅～野口～アクアドーム   |      |  |
|                        |  | 産交       | 子14→野1                                    | S4-1           | 小山団地～八反田～託麻原本通り～子飼橋～桜町バスターミナル～熊本駅～野口～アクアドーム  |      |  |
|                        |  | 産交       | 県14→野2                                    | S4-2           | 沼山津(小楠記念館入口)～健康四ツ角～自衛隊前～県庁～水前寺公園～桜町バスターミナル～熊本駅～野口～並建～五丁  |      |  |
|                        |  | 産交       | 子14→野2                                    | S4-2           | 小山団地～八反田～託麻原本通り～子飼橋～桜町バスターミナル～熊本駅～野口～並建～五丁   |      |  |
|                        |  | 産交       | 県18→野3                                    | S4-3           | 木山産交～健康四ツ角～自衛隊前～県庁～水前寺公園～桜町バスターミナル～熊本駅～野口～並建～川口二丁  |      |  |
|                        |  | 産交       | 県14→野3                                    | S4-3           | 沼山津(小楠記念館入口)～健康四ツ角～自衛隊前～県庁～水前寺公園～桜町バスターミナル～熊本駅～野口～並建～川口二丁  |      |  |
|                        |  | 産交       | 子14→野3                                    | S4-3           | 戸島駐車場～八反田～託麻原本通り～子飼橋～桜町バスターミナル～熊本駅～野口～並建～川口二丁  |      |  |
|                        |  | 産交       | 子14→野3                                    | S4-3           | 小山団地～八反田～託麻原本通り～子飼橋～桜町バスターミナル～熊本駅～野口～並建～川口二丁   |      |  |
|                        |  | 産交       | 野5  | S4-4           | 桜町バスターミナル～熊本駅～野口～並建～川口～走湯～宇土駅～宇土本町～丁目  |      |  |
|                        |  | 産交       | 野7  | S4-7           | 水道町～桜町バスターミナル～熊本駅～野口～アクアドーム～並建～壺口～海路   |      |  |
|                        |  | 産交       | 野10                                       | S4-8           | 水道町～桜町バスターミナル～熊本駅～白藤～川尻駅前～海路～川口二丁  |      |  |
|                        |  | 産交       | 野9  | S4-9           | 水道町～桜町バスターミナル～熊本駅～白藤～ルネサス入口/JA鮎田支所前/並建～五丁～小島産交   |      |  |
|                        |  | 野西系統     | T系統<br>【熊本駅・田崎市場経由】<br>小島・河内・玉名<br>五丁・乙壺口 | 産交             | 県18→西4   | T1-1 | 木山産交～健康四ツ角～自衛隊前～県庁～水前寺公園～桜町バスターミナル～熊本駅～田崎市場～高橋中間～小島産交    |
|                        |  |          |   | 産交             | 県18→西5   | T1-2 | 木山産交～健康四ツ角～自衛隊前～県庁～水前寺公園～桜町バスターミナル～熊本駅～田崎市場～高橋中間～小島産交～五丁 |
|                        |  |          |   | 産交             | 西11  | T1-3 | 桜町バスターミナル～熊本駅～田崎市場～高橋中間～小島産交～河内～草枕温泉～伊倉宮の前～玉名駅           |
| 産交                     | 西11  |          |   | T1-4           | 桜町バスターミナル～熊本駅～田崎市場～高橋中間～小島産交～河内～【伊倉バイパス】～玉名  |      |  |
| 産交                     | 東5→西8  |          |   | T2-1           | 木山産交～健康電停～熊商前～水前寺公園～桜町バスターミナル～熊本駅～田崎市場～西高校前～小島産交   |      |  |
| 産交                     | 西11  |          |   | T2-2           | 桜町バスターミナル～熊本駅～田崎市場～西区役所～小島産交～河内～小天温泉   |      |  |
| 産交                     | 西11  |          |   | T2-3           | 桜町バスターミナル～熊本駅～田崎市場～西区役所～小島産交～河内～小天温泉～天水支所  |      |  |
| 産交                     | 西11  |          |   | T2-4           | 桜町バスターミナル～熊本駅～田崎市場～西区役所～小島産交～河内～伊倉宮の前～玉名駅  |      |  |
| 産交                     | 西11  |          |   | T2-4           | 桜町バスターミナル～熊本駅～田崎市場～西高校前～小島産交～河内～伊倉宮の前～玉名駅  |      |  |
| 産交                     | 西9   |          |   | T2-5           | 桜町バスターミナル～熊本駅～田崎市場～西区役所～乙壺口  |      |  |
| 島新系統                   | U系統<br>【新町経由】<br>城西校・谷尾崎・池の上<br>芳野・峠の茶屋・万楽寺                    | 産交       | 県18→西13                                   | T3-0           | 木山産交～健康四ツ角～自衛隊前～県庁～水前寺公園～桜町バスターミナル～熊本駅～田崎市場～西部車庫   |      |  |
|                        |  | 産交       | 鹿8→西17                                    | T3-0           | 免許センター～長嶺小学校～日赤病院～保田窪四ツ角～大江四丁目～桜町バスターミナル～熊本駅～田崎市場～西部車庫   |      |  |
|                        |  | 産交       | 鹿6→西17                                    | T3-0           | トラックターミナル前～日赤北口～保田窪四ツ角～警察学校～大江四丁目～桜町バスターミナル～熊本駅～田崎市場～西部車庫  |      |  |
|                        |  | 産交       | 鹿5→西17                                    | T3-0           | 小山団地～保田窪四ツ角～警察学校～大江四丁目～桜町バスターミナル～熊本駅～田崎市場～西部車庫   |      |  |
|                        |  | 都市       | 島3  | U1-1           | 桜町バスターミナル～国立病院～本妙寺電停～上熊本駅～上熊本営業所   |      |  |
|                        |  | 産交       | 新4  | U2-1           | 桜町バスターミナル～新町～上熊本駅～崇城大学～和泉～万楽寺～植木～北区役所～植木駐車場  |      |  |
|                        |  | 産交       | 新3  | U2-2           | 桜町バスターミナル～新町～上熊本駅～崇城大学～西里駅～万楽寺   |      |  |
|                        |  | 産交       | 新6  | U3-1           | 桜町バスターミナル～新町～本妙寺～峠の茶屋～岩戸観音～河内温泉センター  |      |  |
|                        |  | 都市       | 新1  | U4-1           | 水前寺駅北口/県立劇場～大江四丁目～桜町バスターミナル～新町～城西校北  |      |  |
|                        |  | 都市       | 新1  | U4-1           | 桜町バスターミナル～新町～城西校北  |      |  |
| 駅系統                    | O系統<br>【環状線】   | 産交       | 新2  | U4-2           | 水道町～桜町バスターミナル～新町～谷尾崎   |      |  |
|                        |  | 産交       | 新2  | U4-3           | 水道町～桜町バスターミナル～新町～谷尾崎～池の上～西区役所～小島産交   |      |  |
|                        |  | 都市       | 島1(味1)                                    | W1-1<br>(H1-1) | 小峯営業所/長嶺団地～日赤病院～帯山～熊高正門～桜町バスターミナル～国立病院～慈恵病院～荒尾橋～小山田<br>(荒尾橋～慈恵病院～国立病院～桜町バスターミナル～熊高正門～帯山～日赤病院～長嶺団地/小峯営業所)                   |      |  |
|                        |  | 都市       | 島2(味2)                                    | W2-1<br>(H2-1) | 小峯営業所/長嶺団地～水前寺駅前～桜町バスターミナル～国立病院～慈恵病院～荒尾橋～小山田<br>(荒尾橋～慈恵病院～国立病院～桜町バスターミナル～水前寺駅前～帯山～日赤病院～長嶺団地/小峯営業所)                         |      |  |
|                        |  | 都市       | 駅1  | O1-0           | 熊本駅～新町～上熊本駅～子飼橋～大江四丁目～大学病院～熊本駅 (第一環状線:外回り)   |      |  |
|                        |  | 都市       | 駅2  | O2-0           | 熊本駅～大学病院～大江四丁目～子飼橋～上熊本駅～新町～熊本駅 (第一環状線:内回り)   |      |  |
|                        |  | 都市       | 駅3  | O3-0           | 熊本駅～大学病院～大江四丁目～県立劇場～白山町～南熊本～田崎橋～熊本駅 (中央環状線:外回り)  |      |  |
|                        |  | 都市       | 駅3  | O3-1           | 熊本駅～大学病院～大江四丁目～県立劇場 (中央環状線:外回り・県立劇場止め)   |      |  |
|                        |  | 都市       | 駅4  | O4-0           | 熊本駅～田崎橋～南熊本～白山町～県立劇場～大江四丁目～大学病院～熊本駅 (中央環状線:内回り)  |      |  |
|                        |  | 都市       | 駅4  | O4-1           | 熊本駅～田崎橋～南熊本～白山町～県立劇場 (中央環状線:内回り・県立劇場止め)  |      |  |
| 健系統                    | Y系統<br>【健軍ゾーン】   | 都市       | 健1→健3                                     | Y0-1-Y0-3      | 長嶺団地～日赤病院～新外入口～東町団地～健康電停～健康神社～新外入口～日赤病院～長嶺団地   |      |  |
|                        |  | 都市       | 健3→健1                                     | Y0-3-Y0-1      | 長嶺団地～日赤病院～新外入口～健康神社～健康電停～東町団地～新外入口～日赤病院～長嶺団地   |      |  |
|                        |  | 都市       | 健1  | Y1-1           | 長嶺団地～日赤病院～新外入口～東町団地～健康電停～若葉小学校前  |      |  |
|                        |  | 都市       | 健1  | Y1-4           | 若葉小学校前～健康電停～東町団地～新外入口～日赤病院～長嶺団地～託麻まちづくりセンター前   |      |  |
|                        |  | 都市       | -   | Y2-1           | 小峯営業所～新外入口～東町団地～健康電停～秋津新町～秋津小楠記念館前   |      |  |
|                        |  | 都市       | -   | HL             | 西部車庫～西熊本駅～下近見～済生会病院～中央病院～県会議事堂～日赤病院～長嶺団地   |      |  |
|                        |  | 産交       | 空   | AP             | 長嶺団地～日赤病院～県会議事堂～中央病院～済生会病院～下近見～西熊本駅～西部車庫   |      |  |
|                        |  | 産交       | 空   | AP             | 西部車庫～熊本駅～桜町バスターミナル～水前寺公園～益城インター～グランメッセ～テクノ～熊本空港<br>熊本空港～テクノ～グランメッセ～益城インター～県庁～水前寺公園～桜町バスターミナル～熊本駅～西部車庫                      |      |  |
|                        |  | 産交       | -   | AM             | 桜町バスターミナル～熊本駅～宇土～三角～大矢野～松島～本渡  |      |  |
|                        |  | 産交       | -   | AM             | 本渡～松島～大矢野～三角～宇土～熊本駅～桜町バスターミナル  |      |  |
| 東バイパス<br>ライナー          | HL   | 各社<br>共通 | -   | HL             | 西部車庫～熊本駅～桜町バスターミナル～水前寺公園～県庁～益城インター～グランメッセ～熊本空港～西原村～久木野～高森中央<br>高森中央～久木野～西原村～熊本空港～グランメッセ～益城インター～県庁～水前寺公園～桜町バスターミナル～熊本駅～西部車庫 |      |  |
| 空港リムジン                 | AP   | 産交       | 空   | AP             | 熊本空港～テクノ～グランメッセ～益城インター～県庁～水前寺公園～桜町バスターミナル～熊本駅～西部車庫   |      |  |
| 快速あまくさ号                | AM   | 産交       | -   | AM             | 桜町バスターミナル～熊本駅～宇土～三角～大矢野～松島～本渡  |      |  |
| 快速たかもり号                | TM   | 産交       | -   | TM             | 西部車庫～熊本駅～桜町バスターミナル～水前寺公園～県庁～益城インター～グランメッセ～熊本空港～西原村～久木野～高森中央<br>高森中央～久木野～西原村～熊本空港～グランメッセ～益城インター～県庁～水前寺公園～桜町バスターミナル～熊本駅～西部車庫 |      |  |
| 熊本城周遊バスしるめぐりん          | SS   | 都市       | -   | SS             | 熊本駅～新町～桜町バスターミナル～城彩苑～熊本城～市役所～桜町バスターミナル～熊本駅   |      |  |
| 熊学ライナー                 | KL   | 都市       | -   | KL             | 熊本駅～熊本学園大学   |      |  |
| 植木ゆうゆうバス               | YY   | 都市       | -   | YY             | 道の駅すいかの里～北区役所～植木～田原坂ニュータウン～植木～北区役所～植木駐車場～道の駅すいかの里  |      |  |
| セミコン通勤バス               | SC   | 電鉄       | -   | SC             | 植木駐車場～北区役所～植木～田原坂ニュータウン～植木～北区役所～植木駐車場<br>原水駅北口～県立技術短期大学前～ソニーセミコンダクタ前～日本ビラー前～東京エレクトロン前～原水駅北口                                |      |  |



# 9月11日(水)から 案内番号が変わります

鹿10 交通センター

「交通センター」が  
「桜町バスターミナル」へ  
変更になります

桜町バスターミナル G1-4



お問い合わせ先  
 【産交バス】サービスセンター: TEL096-325-0100  
 【熊本バス】管理課: TEL096-370-8215  
 【電鉄バス】乗合課: TEL096-343-3023  
 【都市バス】本山営業所: TEL096-312-5077

| 2019年9月10日まで<br>(漢字表記) | 2019年9月11日から<br>(アルファベット表記)             | 運行<br>会社 | 旧<br>案内番号   | 新<br>案内番号 | 運行ルート                                    |
|------------------------|---|----------|---|-----------|--|
| 京系統                    | A系統<br>【京町経由】<br>京町・富尾団地<br>植木・山鹿・玉名    | 都市       | 京2  | A1-1      | 若菜小学校前～動物園前～県庁～水前寺公園～市役所～京町本丁～富尾団地       |
|                        |   | 都市       | 京2  | A1-1      | 桜町バスターミナル～京町本丁～富尾団地                      |
|                        |   | 産交       | 京3  | A2-1      | 田崎橋/桜町バスターミナル～京町本丁～田原坂ニュータウン・木留          |
|                        |   | 産交       | -   | A3-1      | 田崎橋/桜町バスターミナル～京町本丁～植木～鹿南中学前              |
|                        |   | 産交       | 京10   | A3-2      | 桜町バスターミナル～京町本丁～植木～大倉～玉名駅                 |
|                        |   | 産交       | 京11   | A3-3      | 桜町バスターミナル～京町本丁～植木～船島～玉名駅                 |
|                        |   | 産交       | 京12   | A3-4      | 桜町バスターミナル～京町本丁～植木～梅林～玉名駅                 |
|                        |   | 産交       | 京4  | A4-1      | 田崎橋/桜町バスターミナル～京町本丁～植木～北区役所～植木駐車場         |
|                        |   | 産交       | 京4  | A4-2      | 田崎橋/桜町バスターミナル～京町本丁～植木～北区役所～小野泉水          |
|                        |   | 産交       | 県17→京4  | A4-2      | 県会議事堂～県庁～水前寺公園～市役所～京町本丁～植木～北区役所～小野泉水     |
|                        |   | 産交       | 京7  | A5-1      | 田崎橋/桜町バスターミナル～京町本丁～植木～来民バイパス～山鹿バスセンター    |
|                        |   | 産交       | -   | A5-1      | 田原坂ニュータウン～植木～来民バイパス～山鹿バスセンター             |
|                        |   | 産交       | 京5  | A5-2      | 田崎橋/桜町バスターミナル～京町本丁～植木～日置～山鹿バスセンター        |
|                        |   | 産交       | 京9  | A5-3      | 桜町バスターミナル～京町本丁～植木～植木温泉～日置～山鹿バスセンター       |
|                        |   | 産交       | 京6  | A5-4      | 田崎橋/桜町バスターミナル～京町本丁～植木～来民中町～山鹿バスセンター      |
| 産交                     | 京8                                      | A5-5     | 田崎橋/桜町バスターミナル～京町本丁～植木～【新道】～山鹿大橋口～山鹿バスセンター                   |           |  |
| 産交                     | 京13                                     | A6-1     | 桜町バスターミナル～京町本丁～植木～江田～南関上町                                   |           |  |
| 壺系統<br>上系統             | B系統<br>※一部J・K系統<br>【壺井橋経由】<br>高平・上熊本・柿原 | 都市       | 壺3  | B1-1      | 桜町バスターミナル～壺井橋～県立体育館前～上熊本駅～上熊本営業所         |
|                        |   | 都市       | 壺1  | B1-2      | 桜町バスターミナル～壺井橋～県立体育館前～本妙寺電停～花園～柿原公民館      |
|                        |   | 電鉄       | 壺2  | B1-3      | 桜町バスターミナル～壺井橋～寺原町～打越～高平南公園               |
|                        |   | 電鉄       | 壺2  | B1-4      | 菓園町～浄行寺～坪井横町～寺原町～打越～高平南公園                |
|                        |   | 都市       | 上1  | K1-2      | 画図橋～動物園西口～県庁～水前寺公園～市役所～壺井橋～県立体育館前～上熊本駅   |
|                        |   | 都市       | 上1  | K6-0      | 県会議事堂～県庁～水前寺公園～市役所～壺井橋～県立体育館前～上熊本駅       |
|                        |   | 都市       | 上4  | J1-1      | 小峯営業所～京塚～競輪場～水前寺駅～市役所～壺井橋～県立体育館前～上熊本駅    |
|                        |   | 都市       | 上4  | J1-1      | 県会議事堂～競輪場～水前寺駅～市役所～壺井橋～県立体育館前～上熊本駅       |
|                        |   | 電鉄       | 北1  | C1-1      | 熊本駅～桜町バスターミナル～【国道】～北熊本～堀川～辻久保 ※ 藤崎宮前駅発含む |
|                        |   | 電鉄       | 北1  | C1-2      | 熊本駅～桜町バスターミナル～【国道】～北熊本～堀川～辻久保～菊池プラザ      |
| 電鉄                     | 北1                                      | C1-3     | 蓮台寺入口/桜町バスターミナル～【国道】～北熊本～堀川～辻久保～菊池プラザ～菊池温泉                  |           |  |
| 電鉄                     | 北1                                      | C1-4     | 桜町バスターミナル～【国道】～北熊本～堀川～須屋駅～辻久保～菊池プラザ                         |           |  |
| 電鉄                     | 北3                                      | C3-2     | 熊本駅～桜町バスターミナル～【国道】～北熊本～山室～機能病院～辻久保～菊池プラザ                    |           |  |
| 電鉄                     | 北3                                      | C3-3     | 蓮台寺入口～熊本駅～桜町バスターミナル～【国道】～北熊本～山室～機能病院～辻久保～菊池プラザ～菊池温泉         |           |  |
| 電鉄                     | 北4                                      | C4-1     | 桜町バスターミナル～【三軒町】～北熊本～山室～南原                                   |           |  |
| 電鉄                     | 北4                                      | C4-2     | 桜町バスターミナル～【三軒町】～北熊本～山室～機能病院～大鳥居～立石                          |           |  |
| 電鉄                     | 北4                                      | C4-3     | 桜町バスターミナル～【三軒町】～北熊本～山室～機能病院～ユウベルホテル～大鳥居～立石                  |           |  |
| 電鉄                     | 北4                                      | C4-4     | 桜町バスターミナル～【三軒町】～北熊本～山室～機能病院～大鳥居～立石公民館前～北区役所～植木駐車場           |           |  |
| 電鉄                     | 北4                                      | C4-5     | 桜町バスターミナル～【三軒町】～北熊本～山室～機能病院～ユウベルホテル～大鳥居～立石公民館前～北区役所～植木駐車場   |           |  |
| 電鉄                     | 北5                                      | C5-2     | 桜町バスターミナル～【三軒町】～北熊本～堀川～新地団地～武蔵ヶ丘車庫～光の森駅                     |           |  |
| 電鉄                     | 北5                                      | C5-3     | 熊本駅/桜町バスターミナル～【三軒町】～北熊本～堀川～新地団地～武蔵ヶ丘車庫                      |           |  |
| 電鉄                     | 北5                                      | C5-4     | 蓮台寺入口/桜町バスターミナル～【三軒町】～北熊本～堀川～新地団地～永江団地～杉並台団地                |           |  |
| 電鉄                     | 北5                                      | C5-5     | 県会議事堂～県庁～水前寺公園～水道町～【三軒町】～北熊本～堀川～新地団地～泉ヶ丘～下群                 |           |  |
| 電鉄                     | 北5                                      | C5-5     | 熊本駅/桜町バスターミナル～【三軒町】～北熊本～堀川～新地団地～泉ヶ丘～下群                      |           |  |
| 電鉄                     | 北5                                      | C5-6     | 熊本駅/桜町バスターミナル～【三軒町】～北熊本～堀川～新地団地～泉ヶ丘～合志市役所                   |           |  |
| 電鉄                     | 北6                                      | C6-5     | 桜町バスターミナル～【三軒町】～北熊本～堀川～新地～植木～桶団地～武蔵ヶ丘車庫～泉ヶ丘～下群              |           |  |
| 電鉄                     | 北9                                      | C7-3     | 桜町バスターミナル～【三軒町】～清水ヶ丘～麻生田小～桶団地～武蔵ヶ丘車庫                        |           |  |
| 電鉄                     | 北9                                      | C7-4     | 桜町バスターミナル～【三軒町】～清水ヶ丘～麻生田小～桶団地～武蔵ヶ丘中央～新山～杉並台                 |           |  |
| 電鉄                     | 北9                                      | C7-5     | 桜町バスターミナル～【三軒町】～清水ヶ丘～麻生田小～桶団地～武蔵ヶ丘車庫～泉ヶ丘～下群                 |           |  |
| 電鉄                     | 北9                                      | C7-7     | 桜町バスターミナル～【三軒町】～清水ヶ丘～岩倉台～麻生田小～桶団地～武蔵ヶ丘車庫                    |           |  |
| 電鉄                     | 北9                                      | C9-1     | 熊本駅～桜町バスターミナル～【三軒町】～清水ヶ丘～植木～桶団地                             |           |  |
| 電鉄                     | 北9                                      | C9-2     | 熊本駅/桜町バスターミナル～【三軒町】～清水ヶ丘～植木～桶団地～光の森駅                        |           |  |
| 電鉄                     | 北9                                      | C9-7     | 熊本駅/桜町バスターミナル～【三軒町】～清水ヶ丘～岩倉台～植木～桶団地～光の森駅                    |           |  |
| 電鉄                     | 北9                                      | C9-3     | 熊本駅/桜町バスターミナル～【三軒町】～清水ヶ丘～植木～桶団地～武蔵ヶ丘車庫                      |           |  |
| 電鉄                     | 北9                                      | C9-4     | 県会議事堂～県庁～水前寺公園～水道町～【三軒町】～清水ヶ丘～植木～桶団地～武蔵ヶ丘車庫～永江団地～杉並台        |           |  |
| 電鉄                     | 北9                                      | C9-4     | 蓮台寺入口/桜町バスターミナル～【三軒町】～清水ヶ丘～植木～桶団地～武蔵ヶ丘車庫～永江団地～杉並台           |           |  |
| 電鉄                     | 北9                                      | C9-5     | 熊本駅/桜町バスターミナル～【三軒町】～清水ヶ丘～植木～桶団地～武蔵ヶ丘車庫～泉ヶ丘～下群               |           |  |
| 電鉄                     | 子18                                     | E1-3     | 桜町バスターミナル～子飼橋～熊本大学～竜田口駅～【北バイパス】～桶団地～武蔵ヶ丘車庫                  |           |  |
| 産交                     | 子18                                     | E1-4     | 桜町バスターミナル～子飼橋～熊本大学～竜田口駅～【北バイパス】～武蔵塚駅～武蔵ヶ丘車庫                 |           |  |
| 産交                     | 西18→子1                                  | E2-0     | 西部車庫～蓮台寺～熊本駅～桜町バスターミナル～子飼橋～熊本大学～竜田口駅                        |           |  |
| 産交                     | 西18→子1                                  | E2-1     | 西部車庫～蓮台寺～熊本駅～桜町バスターミナル～子飼橋～熊本大学～竜田口駅～二里木～桶団地                |           |  |
| 電鉄                     | 子1                                      | E2-1     | 熊本駅～桜町バスターミナル～子飼橋～熊本大学～竜田口駅～二里木～桶団地                         |           |  |
| 電鉄                     | 子1                                      | E2-2     | 熊本駅/桜町バスターミナル～子飼橋～熊本大学～竜田口駅～二里木～桶団地～光の森駅                    |           |  |
| 電鉄                     | 子1                                      | E2-3     | 桜町バスターミナル～子飼橋～熊本大学～竜田口駅～二里木～桶団地～武蔵ヶ丘車庫                      |           |  |
| 産交                     | 子20                                     | E3-1     | 桜町バスターミナル～子飼橋～熊本大学～竜田口駅～二里木～菊陽バイパス入口～光の森産交                  |           |  |
| 産交                     | 子17                                     | E3-2     | 桜町バスターミナル～子飼橋～熊本大学～竜田口駅～二里木～武蔵塚駅～ゆめタウン光の森～光の森産交             |           |  |
| 産交                     | 子7                                      | E3-3     | 熊本駅/桜町バスターミナル～子飼橋～熊本大学～竜田口駅～二里木～武蔵塚駅～武蔵ヶ丘車庫～光の森産交           |           |  |
| 産交                     | 子10                                     | E3-4     | 桜町バスターミナル～子飼橋～熊本大学～竜田口駅～二里木～光の森駅南口～三里木～光の森産交                |           |  |
| 産交                     | 子8                                      | E3-5     | 桜町バスターミナル～子飼橋～熊本大学～竜田口駅～二里木～光の森駅南口～三里木～大津駅前～大津産交/吹田団地       |           |  |
| 産交                     | 子11                                     | F1-1     | 桜町バスターミナル～子飼橋～大江川鶴～供合～東熊本第二病院                               |           |  |
| 産交                     | 子12                                     | F1-2     | 桜町バスターミナル～子飼橋～大江川鶴～供合～光の森産交                                 |           |  |
| 産交                     | 野1→子14                                  | F2-1     | アクアドーム～野口～熊本駅～桜町バスターミナル～子飼橋～警察学校～託麻原本通り～八反田～小山団地            |           |  |
| 産交                     | 野2→子14                                  | F2-1     | 川口二丁/五丁～並建～野口～熊本駅～桜町バスターミナル～子飼橋～警察学校～託麻原本通り～八反田～小山団地        |           |  |
| 産交                     | 野3→子14                                  | F2-3     | 川口二丁～並建～野口～熊本駅～桜町バスターミナル～子飼橋～警察学校～託麻原本通り～八反田～戸島駐車場          |           |  |
| 都市                     | 子2                                      | F3-1     | 桜町バスターミナル～子飼橋～県立劇場～水前寺島居                                    |           |  |
| 都市                     | -                                       | F3-1     | 本山営業所～桜町バスターミナル～子飼橋～県立劇場～水前寺島居 ※10月1日より運行開始                 |           |  |
| 都市                     | 子2                                      | F3-2     | 桜町バスターミナル～子飼橋～県立劇場～水前寺島居～【出水ふれあい通り】～画図橋                     |           |  |
| 都市                     | -                                       | F3-2     | 本山営業所～桜町バスターミナル～子飼橋～県立劇場～水前寺島居～【出水ふれあい通り】～画図橋 ※10月1日より運行開始  |           |  |
| 都市                     | 子5                                      | F4-1     | 上熊本駅～子飼橋～県立劇場～京塚～自衛隊通り～運輸支局入口～昭和町(東本町)                      |           |  |
| 都市                     | -                                       | F4-2     | 上熊本駅～子飼橋～県立劇場～京塚～自衛隊通り～熊本市市民病院～運輸支局入口～昭和町(東本町) ※10月1日より運行開始 |           |  |

| 2019年9月10日まで<br>(漢字表記)    | 2019年9月11日から<br>(アルファベット表記)                                    | 運行<br>会社 | 旧<br>案内番号  | 新<br>案内番号 | 運行ルート  |
|---------------------------|--|----------|--|-----------|--|
| 鹿系統<br>味系統<br>県系統<br>(一部) | G系統<br>【産業道路経由】<br>大江・渡鹿<br>長嶺小学校・城西校線                         | 産交       | 西17→鹿5   | G1-1      | 西部車庫～田崎市場～熊本駅～桜町バスターミナル～大江四丁目～警察学校～保田窪四ツ角～八反田～小山団地   |
|                           |  | 産交       | 西17→鹿6   | G1-2      | 西部車庫～田崎市場～熊本駅～桜町バスターミナル～大江四丁目～警察学校～保田窪四ツ角～鉄工団地～日赤北口～トラクターミナル前  |
|                           |  | 産交       | 鹿7   | G1-3      | 桜町バスターミナル～大江四丁目～警察学校～保田窪四ツ角～日赤病院～小峯～戸島駐車場  |
|                           |  | 都市       | 鹿10  | G1-4      | 桜町バスターミナル～大江四丁目～警察学校～保田窪四ツ角～日赤病院～長嶺小学校   |
|                           |  | 産交       | 西17→鹿8   | G1-5      | 西部車庫～田崎市場～熊本駅～桜町バスターミナル～大江四丁目～警察学校～保田窪四ツ角～日赤病院～長嶺小学校～免許センター  |
|                           |  | 産交       | 鹿4   | G2-3      | 桜町バスターミナル～大江四丁目～警察学校～託麻原本通り～八反田～戸島駐車場  |
|                           |  | 都市       | 鹿1   | G3-2      | 城西校北/桜町バスターミナル～大江四丁目～県立劇場～水前寺駅北口   |
|                           |  | 都市       | 鹿1   | G3-1      | 城西校北/桜町バスターミナル～大江四丁目～県立劇場  |
|                           |  | 都市       | 鹿2   | G4-1      | 長溝団地～南熊本～桜町バスターミナル～明午橋～大江六丁目(变电所前)   |
|                           |  | 都市       | 味1(島1)   | H1-1      | 荒尾橋～慈恵病院～国立病院～桜町バスターミナル～熊高正門～帯山～日赤病院～長嶺団地/小峯営業所(小峯営業所/長嶺団地～日赤病院～帯山～熊高正門～桜町バスターミナル～国立病院～慈恵病院～荒尾橋～小山田)   |
|                           |  | 都市       | 味2(島2)   | H2-1      | 荒尾橋～慈恵病院～国立病院～桜町バスターミナル～水前寺駅前～帯山～日赤病院～長嶺団地/小峯営業所(小峯営業所/長嶺団地～日赤病院～帯山～水前寺駅前～桜町バスターミナル～国立病院～慈恵病院～荒尾橋～小山田) |
|                           |  | 都市       | 県1   | H3-1      | 桜町バスターミナル～水前寺公園～県庁西門～帯山～日赤病院～長嶺団地/小峯営業所  |
|                           |  | 都市       | 県3   | H3-2      | 桜町バスターミナル～水前寺公園～県庁西門～尾ノ上小学校～日赤病院～長嶺団地  |
|                           |  | 都市       | 県2   | H3-4      | 桜町バスターミナル～水前寺公園～県庁西門～帯山～日赤病院～託麻南   |
|                           |  | 都市       | 県2   | H3-3      | 桜町バスターミナル～水前寺公園～県庁西門～帯山～鉄工団地～日赤病院北口～託麻南  |
| 東系統<br>県系統                | H系統<br>【帯山経由】<br>保田窪入口<br>熊高正門・水前寺駅<br>県庁西門・県立大通り<br>日赤病院・長嶺団地 | 都市       | 鹿3   | H4-1      | 熊本駅～大学病院前～大江四丁目～県立劇場～熊高正門～帯山～日赤病院～長嶺団地   |
|                           |  | 都市       | 味4   | J1-1      | 熊本駅/桜町バスターミナル～水前寺駅前～京塚～小峯営業所   |
|                           |  | 都市       | 味4   | J1-1      | 上熊本駅～県立体育館前～壺井橋～市役所～水前寺駅前～京塚～小峯営業所   |
|                           |  | 都市       | 味4   | J1-2      | 熊本駅/桜町バスターミナル～水前寺駅前～京塚～小峯営業所～小峯～三山荘  |
|                           |  | 都市       | 味5   | J2-2      | 桜町バスターミナル～水前寺駅前～京塚～小峯営業所～東陵高校～小峯   |
|                           |  | 都市       | 味6   | J3-3      | 桜町バスターミナル～水前寺駅前～京塚～小峯営業所～小峯～戸島神社～三山荘   |
|                           |  | 都市       | 東1   | L0-0      | 桜町バスターミナル～水前寺公園～出水中学～八王寺～南熊本～大学病院～下通筋～桜町バスターミナル(八王寺環状)   |
|                           |  | 熊本       | 東2   | L1-1      | 桜町バスターミナル～水前寺公園～画図道～江津団地   |
|                           |  | 熊本       | 東2   | L1-2      | 桜町バスターミナル～水前寺公園～画図道～烏ヶ江～イオンモール熊本   |
|                           |  | 熊本       | 東9   | L2-2      | 桜町バスターミナル～水前寺公園～画図道～湧心館高校～セイラタウン～画図小学校～イオンモール熊本  |
|                           |  | 熊本       | 東3   | L3-1      | 桜町バスターミナル～水前寺公園～熊商前～健康電停～東陵高校～小峯   |
|                           |  | 産交       | 西12→東4   | L4-1      | 西部車庫～田崎市場～春日校～桜町バスターミナル～水前寺公園～熊商前～健康電停～東区役所～沼山津(小橋記念館入口)   |
|                           |  | 産交       | 東8   | L5-1      | 桜町バスターミナル～水前寺公園～熊商前～健康電停～桜木小学校入口～東無田～御船  |
|                           |  | 産交       | 西8→東5  | L6-3      | 小島産交～西高駅前～田崎市場前～桜町バスターミナル～水前寺公園～熊商前～健康電停～桜木小入口～木山産交  |
|                           |  | 都市       | 県6   | K1-1      | 桜町バスターミナル～水前寺公園～県庁～動物園前～若菜小学校前～秋津小橋記念館前  |
| 都市                        | 県7   | A1-1     | 富尾団地～京町本丁～市役所～水前寺公園～県庁～動物園前～若菜小学校前                               |           |  |
| 都市                        | 県12  | K1-2     | 上熊本駅～市役所～水前寺公園～県庁～動物園西口～画図橋                                      |           |  |
| 熊本                        | 県27  | K1-3     | 桜町バスターミナル～水前寺公園～県庁～画図橋～烏ヶ江～イオンモール熊本～城南                           |           |  |
| 熊本                        | 県28  | K1-4     | 桜町バスターミナル～水前寺公園～県庁～画図橋～烏ヶ江～イオンモール熊本～辺場～甲佐                        |           |  |
| 産交                        | 県21  | K1-5     | 桜町バスターミナル～水前寺公園～県庁～【東バイパス】～南高江～川尻駅前～宇土駅前～松橋産交                    |           |  |
| 熊本                        | 東11  | K2-1     | 桜町バスターミナル～水前寺公園～県庁～健康電停～東区役所～秋津団地～イオンモール熊本                       |           |  |
| 熊本                        | 東11  | K2-2     | 健康電停～東区役所～秋津団地～イオンモール熊本  |           |  |
| 熊本                        | 東11  | K2-3     | 桜町バスターミナル～水前寺公園～県庁～健康電停～東区役所～秋津団地～イオンモール熊本～城南                    |           |  |
| 熊本                        | 東11  | K2-4     | 桜町バスターミナル～水前寺公園～県庁～健康電停～秋津団地～上六嘉～御船恐竜博物館～甲佐                      |           |  |
| 熊本                        | 東11  | K2-5     | 桜町バスターミナル～水前寺公園～県庁～健康電停～秋津団地～上六嘉～御船恐竜博物館～甲佐～砥用                   |           |  |
| 産交                        | 西5→県14   | K3-1     | 五丁～小島産交～高橋中間～田崎市場～熊本駅～桜町バスターミナル～水前寺公園～県庁～自衛隊前～健康四ツ角～沼山津(小橋記念館入口) |           |  |
| 産交                        | 西4→県14   | K3-1     | 小島産交～高橋中間～田崎市場～熊本駅～桜町バスターミナル～水前寺公園～県庁～自衛隊前～健康四ツ角～沼山津(小橋記念館入口)    |           |  |
| 産交                        | 西13→県14  | K3-1     | 西部車庫～田崎市場～熊本駅～桜町バスターミナル～水前寺公園～県庁～自衛隊前～健康四ツ角～沼山津(小橋記念館入口)         |           |  |
| 産交                        | 西3→県14   | K3-1     | 川口二丁～並建～野口～熊本駅～桜町バスターミナル～水前寺公園～県庁～自衛隊前～健康四ツ角～沼山津(小橋記念館入口)        |           |  |
| 産交                        | 野2→県14   | K3-1     | 五丁～並建～野口～熊本駅～桜町バスターミナル～水前寺公園～県庁～自衛隊前～健康四ツ角～沼山津(小橋記念館入口)          |           |  |
| 産交                        | 野1→県14   | K3-1     | アクアドーム～野口～熊本駅～桜町バスターミナル～水前寺公園～県庁～自衛隊前～健康四ツ角～沼山津(小橋記念館入口)         |           |  |
| 産交                        | 西10→県14  | K3-1     | 小島産交～高橋中間～田崎市場～熊本駅～桜町バスターミナル～水前寺公園～県庁～自衛隊前～健康四ツ角～沼山津(小橋記念館入口)    |           |  |
| 産交                        | -  | K3-2     | アクアドーム～野口～熊本駅～桜町バスターミナル～水前寺公園～県庁～自衛隊前～市民病院～健康四ツ角～沼山津(小橋記念館入口)    |           |  |
| 産交                        | 西5→県18   | K3-3     | 五丁～小島産交～高橋中間～田崎市場～熊本駅～桜町バスターミナル～水前寺公園～県庁～自衛隊前～健康四ツ角～木山産交         |           |  |
| 産交                        | 西4→県18   | K3-3     | 小島産交～高橋中間～田崎市場～熊本駅～桜町バスターミナル～水前寺公園～県庁～自衛隊前～健康四ツ角～木山産交            |           |  |
| 産交                        | 西13→県18  | K3-3     | 西部車庫～田崎市場～熊本駅～桜町バスターミナル～水前寺公園～県庁～自衛隊前～健康四ツ角～木山産交                 |           |  |
| 産交                        | 野3→県18   | K3-3     | 川口二丁～並建～野口～熊本駅～桜町バスターミナル～水前寺公園～県庁～自衛隊前～健康四ツ角～木山産交                |           |  |
| 産交                        | 県13  | K4-1     | 桜町バスターミナル～水前寺公園～県庁～自衛隊前～佐土原～花立～沼山津(小橋記念館入口)                      |           |  |
| 産交                        | 県16  | K4-2     | 熊本駅～桜町バスターミナル～水前寺公園～県庁～自衛隊前～佐土原～益城インター～テクノ～熊本空港                  |           |  |
| 産交                        | 県15  | K4-3     | 桜町バスターミナル～水前寺公園～県庁～自衛隊前～佐土原～桜木東小学校～木山産交                          |           |  |
| 産交                        | 県24  | K5-1     | 桜町バスターミナル～水前寺公園～県庁～【東バイパス】～南山中学校～松の本～ゆめタウン光の森～光の森産交              |           |  |
| 産交                        | 県25  | K5-2     | 桜町バスターミナル～水前寺公園～県庁～【東バイパス】～南山中学校～【北バイパス】～二里木～武蔵ヶ丘～光の森産交          |           |  |
| 都市                        | 県4   | K6-0     | 熊本駅～大学病院前～水前寺公園～県庁～県会議事堂   |           |  |
| 都市                        | 県11  | K6-0     | 上熊本駅～県立体育館～壺井橋～市役所～水前寺公園～県庁～県会議事堂                                |           |  |
| 熊本                        | 県26  | K6-0     | 南区役所～川尻駅前～【川尻市道】～世安町～桜町バスターミナル～水前寺公園～県庁～北窪                       |           |  |
| 産交                        | 川11→県20  | K6-0     | 松橋産交～宇土駅前～川尻駅前～【川尻市道】～世安町～桜町バスターミナル～水前寺公園～県庁～県会議事堂               |           |  |
| 産交                        | 川11→県20  | K6-0     | 国駐車庫～川尻駅前～【川尻市道】～世安町～桜町バスターミナル～水前寺公園～県庁～県会議事堂                    |           |  |
| 産交                        | 川11→県20  | K6-0     | リバグリーン八幡～川尻駅前～【川尻市道】～世安町～桜町バスターミナル～水前寺公園～県庁～県会議事堂                |           |  |
| 産交                        | 京4→県17   | K6-0     | 小野泉水～北区役所～植木～京町本丁～市役所～水前寺公園～県庁～県会議事堂                             |           |  |
| 電鉄                        | 県33  | K6-0     | 藤崎宮前駅～水道町～水前寺公園～県庁～県会議事堂   |           |  |
| 熊本                        | 南14  | M1-1     | 桜町バスターミナル～新市街～南熊本～田迎～中の瀬車庫                                       |           |  |
| 熊本                        | 南14  | M2-1     | 熊本駅/桜町バスターミナル～新市街～南熊本～田迎～中の瀬車庫～イオンモール熊本                          |           |  |
| 熊本                        | 南15  | M3-1     | 桜町バスターミナル～新市街～南熊本～田迎～中の瀬車庫～イオンモール熊本～御船恐竜博物館～中辺田見～甲佐              |           |  |
| 熊本                        | 南14  | M3-2     | 桜町バスターミナル～新市街～南熊本～田迎～中の瀬車庫～イオンモール熊本～御船恐竜博物館～浜町～通潤山荘              |           |  |
| 熊本                        | 南21  | M4-1     | 桜町バスターミナル～新市街～南熊本～田迎～中の瀬車庫～イオンモール熊本～辺場～甲佐                        |           |  |
| 熊本                        | 南21  | M4-2     | 桜町バスターミナル～新市街～南熊本～田迎～中の瀬車庫～イオンモール熊本～辺場～甲佐～砥用                     |           |  |
| 熊本                        | 南21  | M4-3     | 桜町バスターミナル～新市街～南熊本～田迎～中の瀬車庫～イオンモール熊本～辺場～甲佐～砥用～浜町                  |           |  |
| 熊本                        | 南23  | M5-1     | 桜町バスターミナル～新市街～南熊本～田迎～中の瀬車庫～イオンモール熊本～乙女～甲佐                        |           |  |
| 熊本                        | 南18  | M6-1     | 桜町バスターミナル～新市街～南熊本～田迎～中の瀬車庫～イオンモール熊本～城南                           |           |  |
| 熊本                        | 南18  | M6-2     | 桜町バスターミナル～新市街～南熊本～田迎～中の瀬車庫～イオンモール熊本～城南～東木原～宇土駅                   |           |  |
| 熊本                        | 南19  | M6-3     | 桜町バスターミナル～新市街～南熊本～田迎～中の瀬車庫～イオンモール熊本～城南～松橋駅                       |           |  |
| 熊本                        | 南20  | M6-4     | 桜町バスターミナル～新市街～南熊本～田迎～中の瀬車庫～イオンモール熊本～城南～志導寺                       |           |  |
| 熊本                        | 南20  | M6-5     | 桜町バスターミナル～新市街～南熊本～田迎～中の瀬車庫～イオンモール熊本～城南～志導寺～下安見                   |           |  |
| 都市                        | 南20  | M6-6     | 桜町バスターミナル～新市街～南熊本～田迎～中の瀬車庫～イオンモール熊本～城南～志導寺～下安見～段鶴                |           |  |
| 都市                        | 南1   | P0-0     | 桜町バスターミナル～下通筋～大学病院～本荘～南熊本～八王寺～出水中学～水前寺公園～桜町バスターミナル(八王寺環状)        |           |  |
| 都市                        | 南6   | P1-1     | 桜町バスターミナル～新市街～南熊本～田迎～里木～流通団地～済生会病院                               |           |  |
| 熊本                        | 南11  | P1-2     | 桜町バスターミナル～新市街～平成町～流通団地～済生会病院～御幸病院                                |           |  |
| 都市                        | 南4   | P2-1     | 桜町バスターミナル～下通筋～大学病院～西原公園～南熊本～平成町～済生会病院～野越団地                       |           |  |
| 熊本                        | 南2   | P2-2     | 桜町バスターミナル～下通筋～大学病院～西原公園～南熊本～出仲間～苗田神社前～御幸木部                       |           |  |
| 都市                        | 南5   | P3-1     | 变电所前～明午橋～桜町バスターミナル～新市街～南熊本～八王寺～長溝団地                              |           |  |
| 都市                        | 南9   | P4-2     | 桜町バスターミナル～尚綱駅前～ワンダーシティ前～八王寺～中央病院～中の瀬車庫～イオンモール熊本                  |           |  |
| 熊本                        | 南9   | P4-3     | 桜町バスターミナル～尚綱駅前～ワンダーシティ前～八王寺～出仲間～中の瀬車庫                            |           |  |