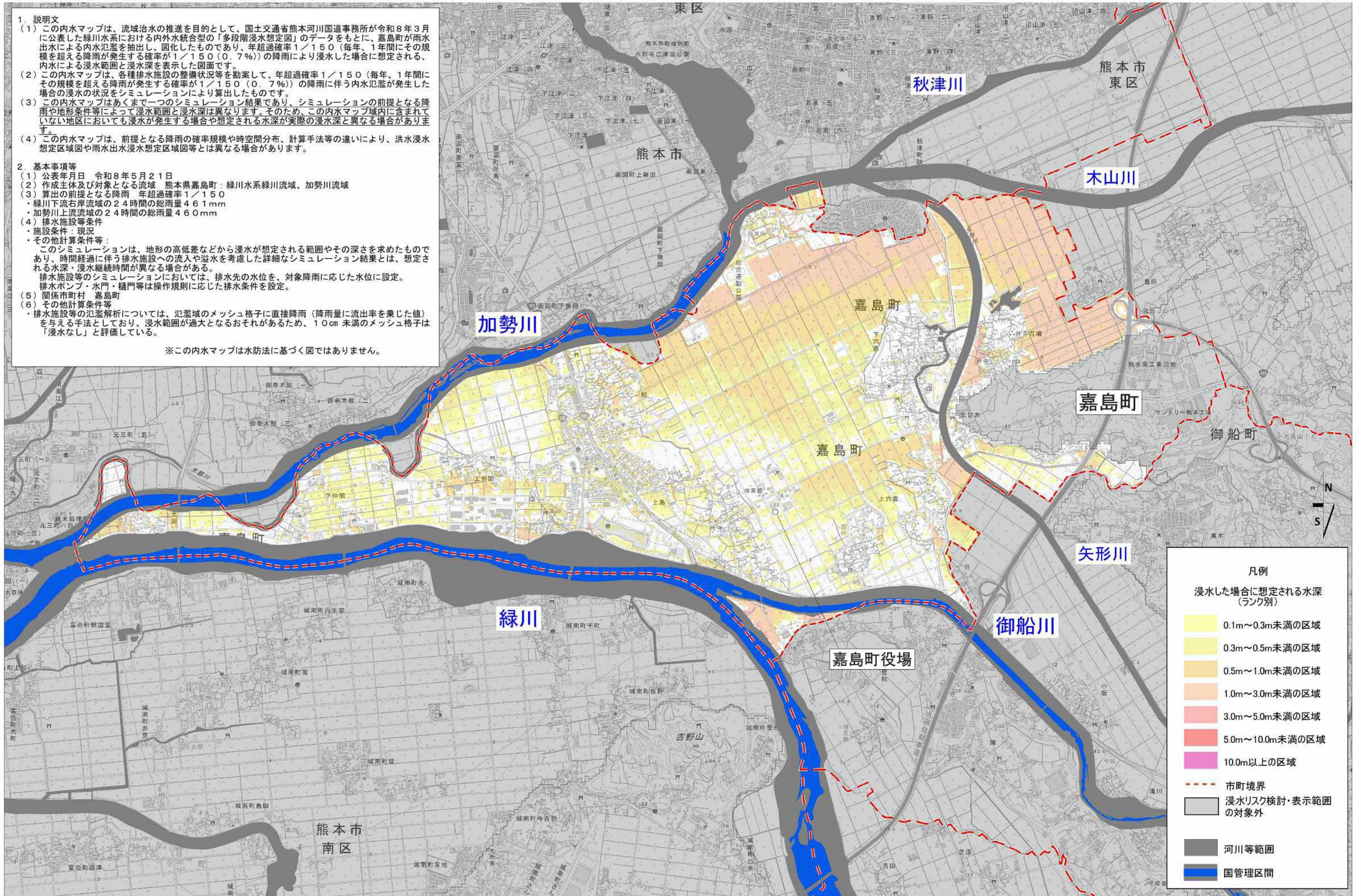


嘉島町 内水マップ (1/150規模降雨)

1. 説明文
- (1) この内水マップは、流域治水の推進を目的として、国土交通省熊本河川国道事務所が令和8年3月に公表した緑川水系における内外水統合型の「多段階浸水想定図」のデータをもとに、嘉島町が雨水出水による内水氾濫を抽出し、図化したものであり、年超過確率1/150(毎年、1年間にその規模を超える降雨が発生する確率が1/150(0.7%))の降雨により浸水した場合に想定される、内水による浸水範囲と浸水深を表示した図面です。
 - (2) この内水マップは、各種排水施設の整備状況等を勘案して、年超過確率1/150(毎年、1年間にその規模を超える降雨が発生する確率が1/150(0.7%))の降雨に伴う内水氾濫が発生した場合の浸水の状況をシミュレーションにより算出したものです。
 - (3) この内水マップはあくまで一つのシミュレーション結果であり、シミュレーションの前提となる降雨や地形条件等によって浸水範囲と浸水深は異なります。そのため、この内水マップ域内に含まれていない地区においても浸水が発生する場合や想定される水深が実際の浸水深と異なる場合があります。
 - (4) この内水マップは、前提となる降雨の確率規模や時空間分布、計算手法等の違いにより、洪水浸水想定区域図や雨水出水浸水想定区域図等とは異なる場合があります。
2. 基本事項等
- (1) 公表年月日 令和8年5月21日
 - (2) 作成主体及び対象となる流域 熊本県嘉島町：緑川水系緑川流域、加勢川流域
 - (3) 算出の前提となる降雨 年超過確率1/150
 - ・緑川下流右岸流域の24時間の総雨量461mm
 - ・加勢川上流域の24時間の総雨量460mm
 - (4) 排水施設等条件
 - ・施設条件：現況
 - ・その他計算条件等：このシミュレーションは、地形の高低差などから浸水が想定される範囲やその深さを求めたものであり、時間経過に伴う排水施設への流入や溢水を考慮した詳細なシミュレーション結果とは、想定される水深・浸水継続時間が異なる場合があります。排水施設等のシミュレーションにおいては、排水先の水位を、対象降雨に応じた水位に設定。排水ポンプ・水門・樋門等は操作規則に応じた排水条件を設定。
 - (5) 関係市町村 嘉島町
 - (6) その他計算条件等
 - ・排水施設等の氾濫解析については、氾濫域のメッシュ格子に直接降雨(降雨量に流出率を乗じた値)を与える手法としており、浸水範囲が過大となるおそれがあるため、10cm未満のメッシュ格子は「浸水なし」と評価している。

※この内水マップは水防法に基づく図ではありません。



凡例

浸水した場合に想定される水深(ランク別)

0.1m~0.3m未満の区域
0.3m~0.5m未満の区域
0.5m~1.0m未満の区域
1.0m~3.0m未満の区域
3.0m~5.0m未満の区域
5.0m~10.0m未満の区域
10.0m以上の区域
--- 市町境界
■ 浸水リスク検討・表示範囲の対象外
■ 河川等範囲
■ 国管理区間