

水道管の凍結にご注意ください

気温が -4°C 以下になると、水道が凍結しやすくなります。屋外や北側で日が当たらない場所、風当たりが強い場所、むき出しになっている水道管などは特に注意が必要です。

凍結防止対策

- 家の中の水道(1か所)を少し出しておく。

(以下の出水目安で12時間出水した場合、約100円かかります)

出水目安

太さ3mm

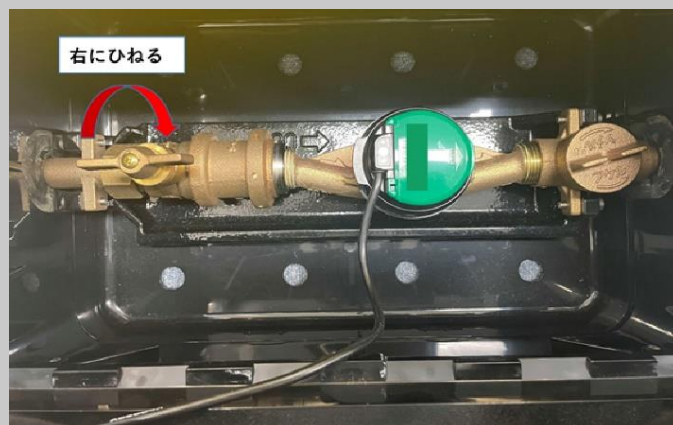


- 給湯器などはメーカーに問い合わせる。もしくは取扱説明書を確認する。

- 長期間、家を留守にする場合は、メーターボックスの止水栓を閉めておく。

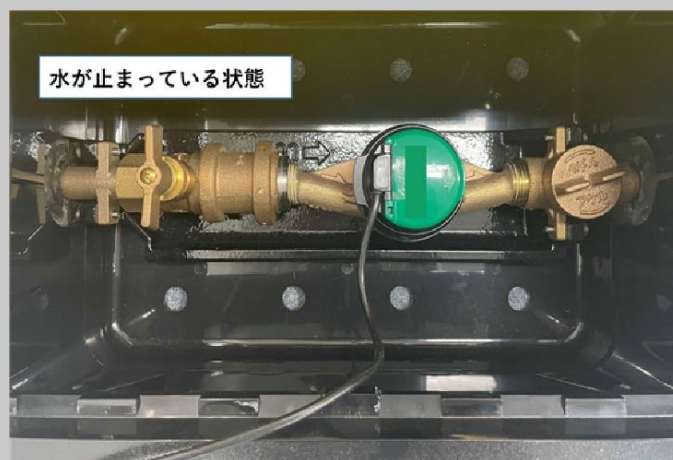
- むき出しになっている水道管を発泡スチロール製の保温材などで保護する。

- 屋外のじゃ口を、乾いたタオルなどで保温して濡れないようにビニール袋で包む。



乾いたタオルを巻いて・・・

ビニール袋で包む!



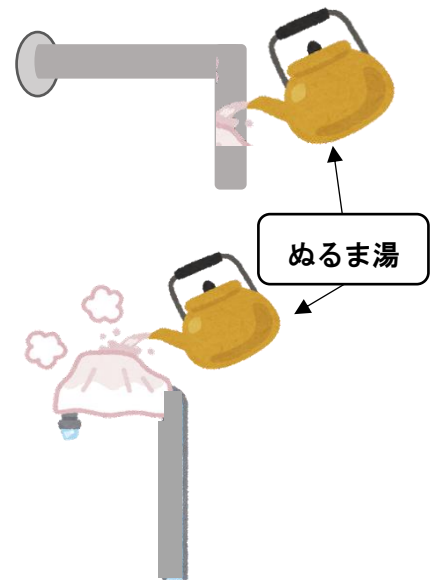
凍結した場合の対処法については裏面へ⇒

もし凍結してしまったら・・・

●外にむき出しになっている水道管の場合は管に直接**ぬるま湯**をかけて様子を見る。

●じゃ口の場合は、じゃ口にタオルを当てて、**ぬるま湯**をかけると余熱も利用できて、効率的。

△**熱湯は水道管の破損ややけどのおそれがありますので、必ずぬるま湯で行ってください。**



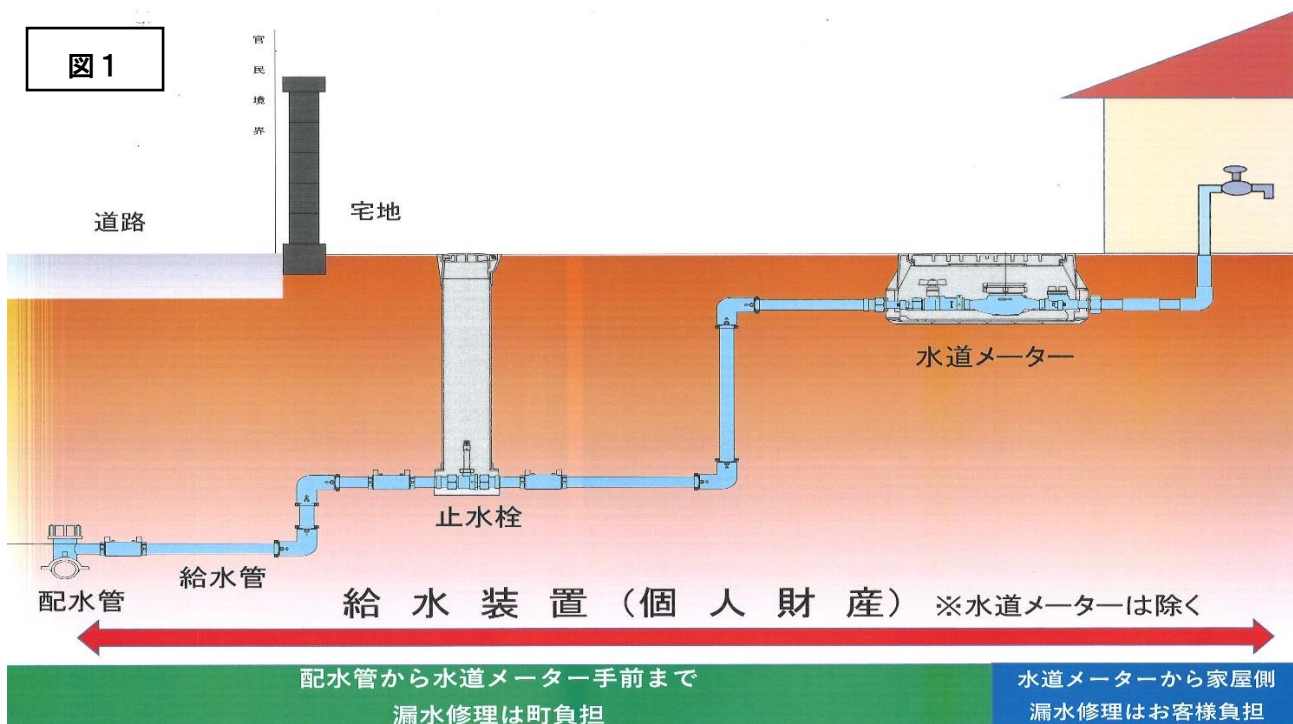
もしも、水道管が破裂して水が漏れだしたら・・・

●自宅にあるメーターボックス内の止水栓を閉めて(閉め方は表面を参照)、嘉島町指定給水装置工事事業者へ連絡をし、修理してもらってください。また、併せて上水道係への連絡もお願いします。

※水道メーターから家屋側の給水管の修理については自己負担となります(図1参照)。

※事前にメーターボックスの場所の把握をお願いします。

※嘉島町指定給水装置工事事業者につきましては嘉島町ホームページに掲載しております。インターネット環境がない方は嘉島町役場に一覧表がありますので、お問い合わせください。



お問い合わせ

嘉島町役場 水環境課上水道係 電話 096-237-2652

(代表)096-237-1111